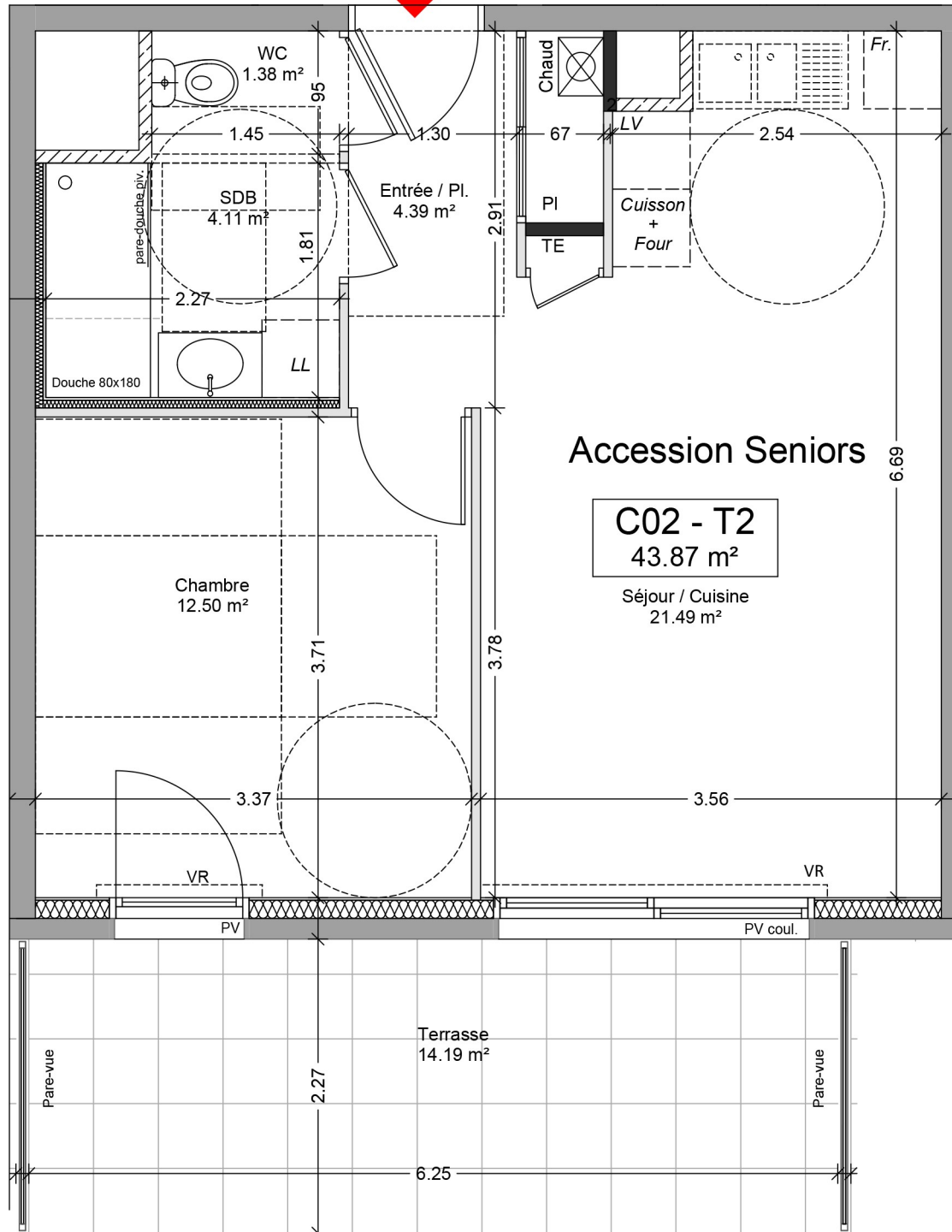




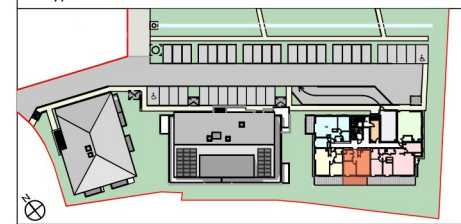
n° C02



La Maison d'Anthelme
01210 Versonnex



Appartement **C02**
Bâtiment **Bâtiment C**
Niveau **RDC**
Type **T2**



Accession Seniors

C02 - T2
43.87 m²

Séjour / Cuisine
21.49 m²

Chambre
12.50 m²

WC
1.38 m²

SDB
4.11 m²

Entrée / Pl.
4.39 m²

Cuisson
+
Four

Douche 80x180

LL

PI

TE

Chaud

67

LV

6.69

3.71

3.78

3.37

3.56


2.27

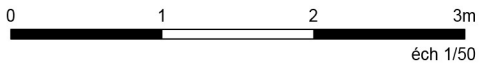
6.25

Pare-vue

Pare-vue

LÉGENDE :

PI	Placard
F	Fenêtre
PV	Porte vitrée
PV coul.	Porte vitrée coulissante
FAV	Fenêtre avec allège vitrée
VR	Volet roulant
VRE	Volet roulant électrique
LV	Lave-vaisselle
FR	Réfrigérateur
LL	Lave-linge
Chaud	Chaudière
TE	Tableau électrique
	Soffite ou faux-plafond



PIÈCES	SURFACE en m ²
Entrée / Pl.	4,39
Séjour / Cuisine	21,49
Chambre	12,50
SDB	4,11
WC	1,38
Terrasse	14,19
TOTAL	43,87 m²

EXTÉRIEUR ET/OU ANNEXES	
Terrasse	14,19

DOCUMENT ÉTABLI AVANT LE FIN DES ÉTUDES TECHNIQUES

Les côtes et surfaces sont mentionnées à titre indicatif et sont susceptibles de variation dans les tolérances du contrat de réservation. Les gaines et les soffites sont mentionnées à titre indicatif et peuvent varier en fonction des impératifs techniques ou administratifs.

La représentation des éléments de cuisines ou salles de bains n'a qu'une valeur illustrative.

La représentation graphique des haies, des arbres et des terrasses est purement symbolique et n'a pas de caractère contractuel.

Les retombées, soffites, faux-plafonds, trappes de visite, ainsi que l'emplacement des descentes d'eaux pluviales, des équipements sanitaires ne sont pas figurés ou le sont à titre indicatif.

Seuls les éléments définis dans la notice descriptive de vente sont contractuels, les plans de pré-commercialisation ont été réalisés avant la fin des études techniques.